

報道関係者各位

2017年5月17日

株式会社システムサポート

システムサポート、「建て役者」にリフォーム・リノベーション業向け機能を強化 新バージョン「建て役者 5.0」販売開始 ～500社以上に導入実績がある工事管理システム～

株式会社システムサポート(本社・石川県金沢市、代表取締役社長・小清水 良次、以下 STS)は、STS が提供する住宅建築業向け工事管理システム「建て役者」(たてやくしゃ)に、リフォーム・リノベーション業向けの機能を強化し、5月17日付で「建て役者 5.0」として販売開始します。

「建て役者」は、STS が 2005 年より主に住宅建築業向けに提供している、業務の効率化・情報の共有化といった課題を解決する工事管理システムです。引き合いから工事、引き渡し後のメンテナンス・リフォームに至るまで情報の一元化を実現し、業務ポータル機能により業務の流れを可視化、社内共有します。住宅建築業(工務店やハウスメーカー、住宅リフォーム業)を中心に 500 社以上に導入実績があります。

<「建て役者」の主な機能>

名称	内容
ポータル機能	ログインしたユーザーに関連した情報を一括表示
顧客管理	顧客基本情報やキーワード、工事履歴、点検予定を登録
商談管理	初訪問から見積提出、契約に至るまでの流れを一元管理
見積管理	過去の見積を引用して見積作成
契約管理	見積データをもとに契約書作成
原価管理	見積時の予定原価を実行予算として転記
発注管理	実行予算をもとに発注書を作成
工程管理	ガントチャート形式の日程表で工程管理
点検管理	アラーム機能でアフター管理

近年、住宅関連市場では「新築からリフォーム・リノベーション・買取再販」の流れが強まり新築住宅着工戸数が減少しています。「建て役者」ユーザーもリフォーム業の割合が高まっているほか、新築をメインに行っていたユーザーもリフォーム・リノベーション事業に力を入れるようになっていきます。

「建て役者」はこれまでも新築工事だけでなくリフォーム工事にも対応していましたが、上記のような住宅関連市場およびユーザーの動きを受け、リフォーム・リノベーション工事にきめ細かくスピーディーに対応できる機能を追加し「建て役者 5.0」として販売を開始することにしました。

■「建て役者 5.0」で強化される主な機能

①リフォーム工事向け機能

・工事管理

個々の工事管理に「工事部位」の登録ができる機能を追加しました。「工事部位」はキッチンや浴室、トイレなどユーザーが自由にマスター設定することができます。

新築では住宅 1 棟すべてを工事し引き渡しますが、住宅の一部が工事対象となるリフォームにおいても、本機能で売上集計を工事部位ごとにきめ細かく行うことができるようになります。

<工事部位（右下）が追加された工事管理画面>



画像ダウンロード：http://www.sts-inc.co.jp/files/tateyakusha_kouji.png

・ポータル画面表示切り替え

「建て役者」のポータル画面に表示される工事について、表示・非表示を選べるアイコンや、工事種別（新築、リフォーム、少額工事などユーザーが自由にマスター設定）ごとに表示を切り替える機能を追加しました。リフォームは同時に管理しなくてはならない工事の数が新築と比較すると多く膨大な数となりますが、本機能で画面の見やすさや操作性が向上します。

<表示切り替えが可能となったポータル画面>



画像ダウンロード：http://www.sts-inc.co.jp/files/tateyakusha_portal.png

②見積もり機能

過去の見積もりの引用機能を強化し見積もり作成を大幅に効率化したほか、原価に対して利益を一括で乗せる機能を追加しました。これにより新築工事の複雑な見積もりも、リフォームのように規模が小さく短期間に行わなくてはならない工事の見積もりも、スピード感を持って簡単に作成できるようになります。

<新しくなった見積もり作成画面>

名称	仕様	数量	単位	予定 単価	金額	提示 単価	金額	業者/種別	備考
設計費	内訳別紙			原価	140,000	提示	280,000	140,000 (50.00 %) リフォーム	計
既存解体費		1.00	日	原価 60,000	60,000	提示 80,000	80,000		25.00 %
新規設置工事費		3.00	日	原価 60,000	180,000	提示 80,000	240,000		25.00 %
クリーニング費用		1.00	式	原価 40,000	40,000	提示 80,000	80,000		50.00 %
		0.00	式	原価 0	0	提示 0	0		0.00 %
		0.00	式	原価 0	0	提示 0	0		0.00 %
		0.00	式	原価 0	0	提示 0	0		0.00 %
		0.00	式	原価 0	0	提示 0	0		0.00 %
		0.00	式	原価 0	0	提示 0	0		0.00 %
		0.00	式	原価 0	0	提示 0	0		0.00 %
合計				原価	420,000	提示	680,000	260,000 (38.24 %)	

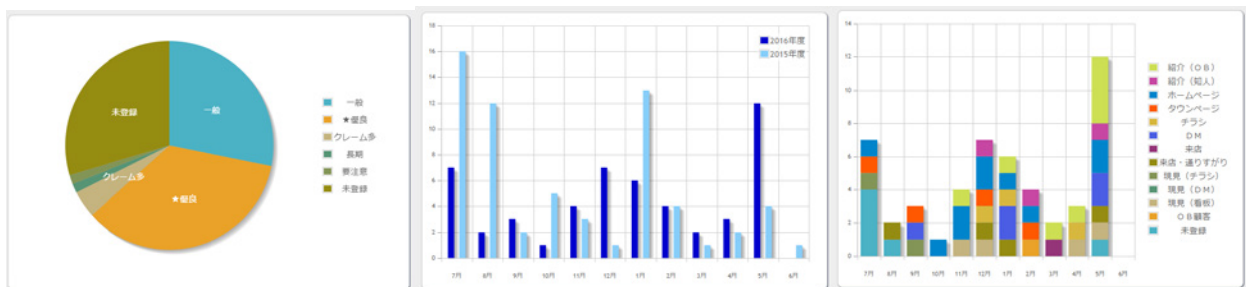
画像ダウンロード : http://www.sts-inc.co.jp/files/tateyakusha_mitumori.png

③グラフ分析機能

「建て役者」に蓄積されたデータを視覚的に分析できるグラフ分析機能を追加しました。

新規顧客の情報源別の流入数や、引き合いの前年比、工事種別ごとの契約規模、部位別の工事依頼集計などマーケティングに役立つ情報がリアルタイムに把握できるようになります。

<リアルタイムで情報が把握できるグラフ分析機能>



画像ダウンロード : http://www.sts-inc.co.jp/files/tateyakusha_graph.png

(3) 今後の計画

STSは「建て役者 5.0」についてリフォーム・リノベーション業向けに販売を拡大し、今後1年間で100社に導入を目指します。またユーザーの社内業務の効率化だけでなく、ユーザーの協力会社も含む工事関係者全体の生産性向上を図るため、近日機能を拡張する予定です。

●工事管理システム「建て役者」とは

引き合いからアフターまでの情報を一元管理できる、住宅建築業向けに特化した総合工事管理システムです。柔軟なカスタマイズで、ユーザー各社の課題と目標達成に向かい、ユーザー各社とともに成長するシステムを提供しています。

連携サービスに、「建て役者」のデータを地図に重ねて分析可能な顧客情報マッピングサービス「PinMap」や、iPad で商談を進めながらその場で見積提示を可能にする見積作成・プレゼンアプリ「パッと見積」などがあり、ユーザーの顧客対応における生産性向上の仕組みをご提案します。

<「建て役者」の価格（税別）>

・ASP サービス

インターネットを通してお客様に「建て役者」をご利用いただくサービスで、「建て役者」専用のサーバーをデータセンターに預ける運用方法です。

初期費用	¥ 480,000	
月額費用	5 ユーザー	¥ 39,800
	10 ユーザー	¥ 48,000
	15 ユーザー	¥ 60,000
	20 ユーザー	¥ 78,000

・ユーザーライセンス契約

専用のサーバーをお客様社内に設置していただき、拠点間 VPN を通して「建て役者」をご利用いただく運用方法です。

初期費用	ソフトウェア（1～60 ユーザーライセンス）	¥ 2,000,000
	製品保守 1 年（2 年目以降任意更新）	¥ 120,000
	セットアップ費	個別見積 (約 ¥ 500,000)
	サーバー機器	個別見積 (約 ¥ 700,000)

●株式会社システムサポートについて

1980 年の会社設立以来、IT を活用したシステムの企画から開発、運用・保守までのサービスをワンストップで提供するだけでなく、オリジナル製品である「建て役者（工事管理ソリューション）」や、「クラウド工房 powered by AWS（クラウドソリューション）」の提供、さらには IT 技術者の教育まで、お客様の ICT 環境を支援するサービスを幅広い業界で提供しています。

所在地 : 〒920-0853 石川県金沢市本町 1-5-2 リファール 9F

代表 : 代表取締役社長 小清水 良次

URL : <https://www.sts-inc.co.jp>

本件に関する報道関係者のお問い合わせ先

株式会社システムサポート

経営企画部 コーポレートコミュニケーショングループ
城 (きずき)

〒163-0211 東京都新宿区西新宿 2-6-1

TEL:03-3342-9611 FAX:03-3342-3952